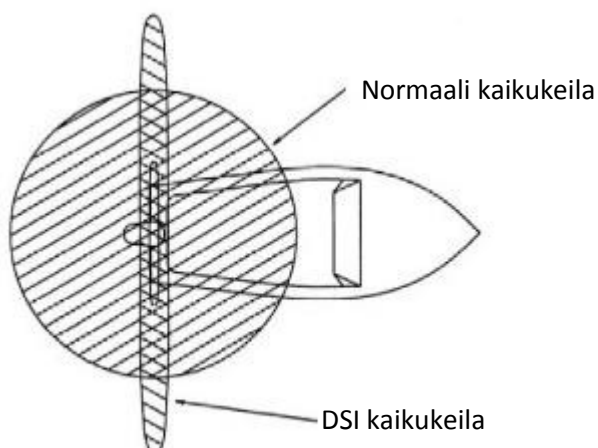


DSI -info

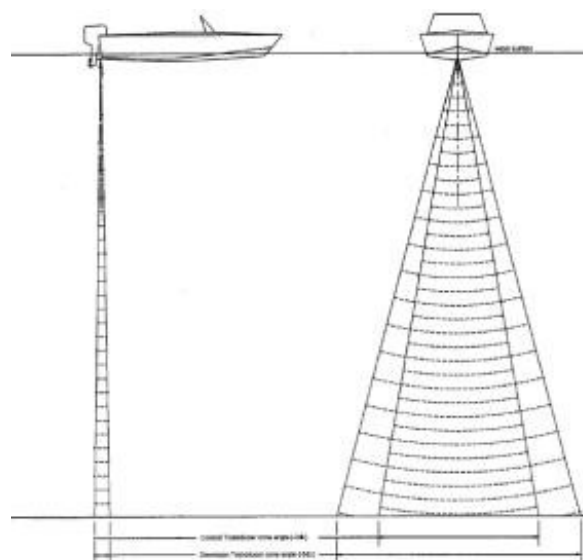
Normaali kaikukeila on pyöreä, DSI keila puolestaan on viuhkamainen



Veden syvyys / Pohjan peittoalue (ft)

Depth	-10db 800KHz	-10db 455KHz
	Down Coverage (ft)	Down Coverage (ft)
5	5	7
10	9	14
15	14	21
20	19	28
25	23	35
30	28	42
35	33	49
40	37	56
45	42	63
50	47	70
55	51	77
60	56	84
65	61	91
70	65	98
75	70	105
80	75	112
85	79	119
90	84	126
95	89	133
100	93	140

Taajuudet - Keilakulmat



800KHz: 1.58deg x 31.75deg (-3db)
 455KHz: 2.79deg x 55.82deg (-3db)

1jalka = 30,5cm (20jalkaa = 6,1m)

Nyrkkisääntönä pohjan peitto vasemmalta oikealle:

800kHz = veden syvyys

455kHz = 1,5 x veden syvyys

FishTec:n tekemä vertailu perinteinen vs. DSI:

Lowrance Elite-5 ja Elite-5DSI

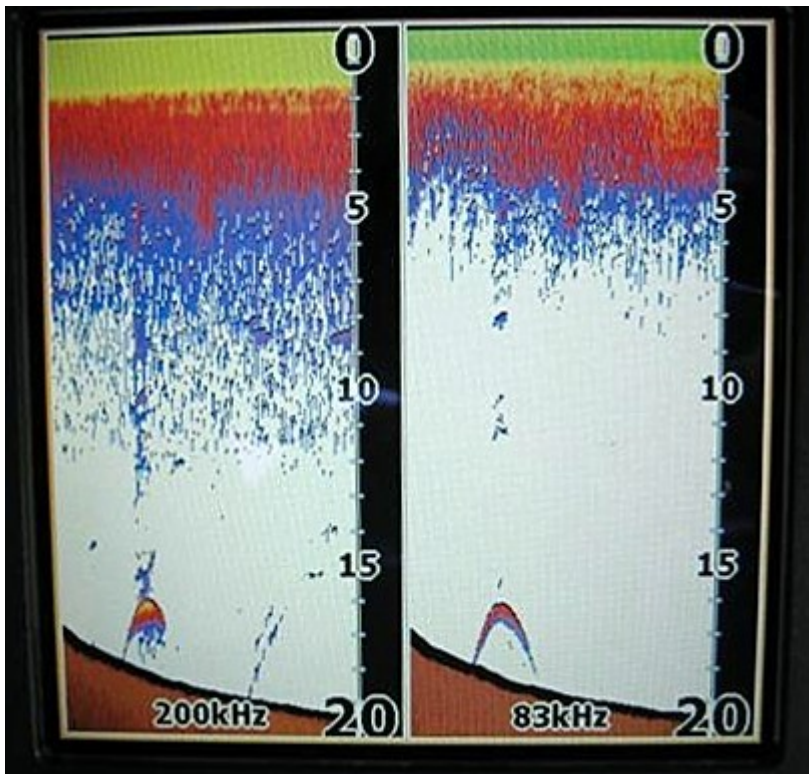


Anturi on kooltaan erittäin pieni ja helppo asentaa lähes mihin vain. DSI –anturi merkitty kuvaan nuolella

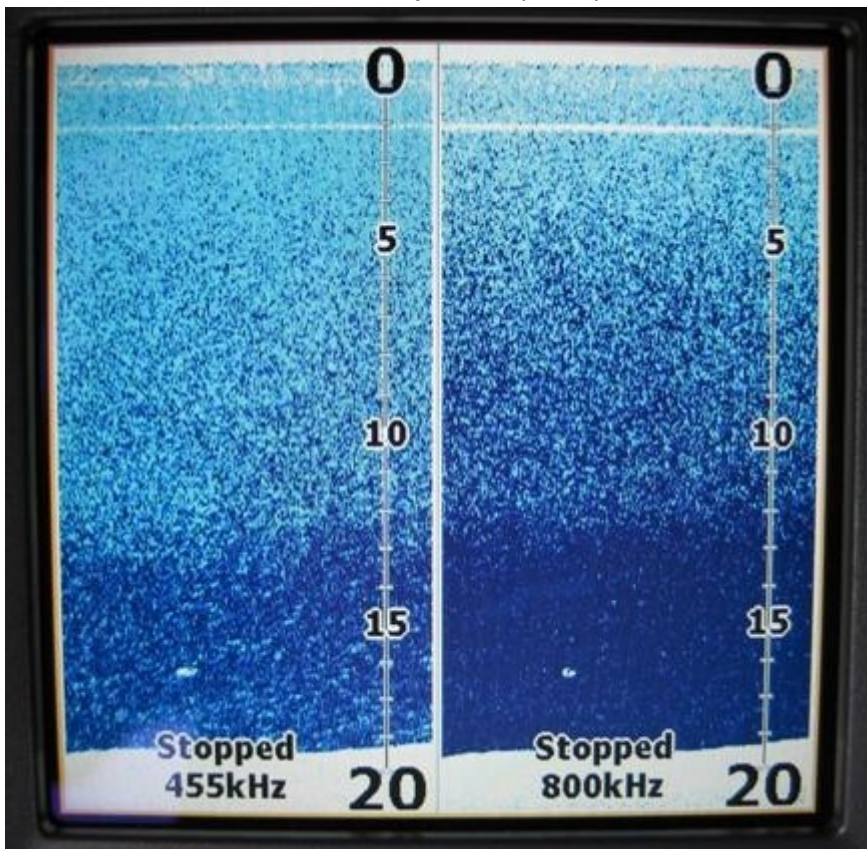


Kuvissa pohjaan ankkuroitu tennispallo. Huom, kaikki syvyydet kuvissa ovat jalkoina!
1jalka = 30,5cm (20jalkaa = 6,1m)

Elite-5, 83/200kHz:-

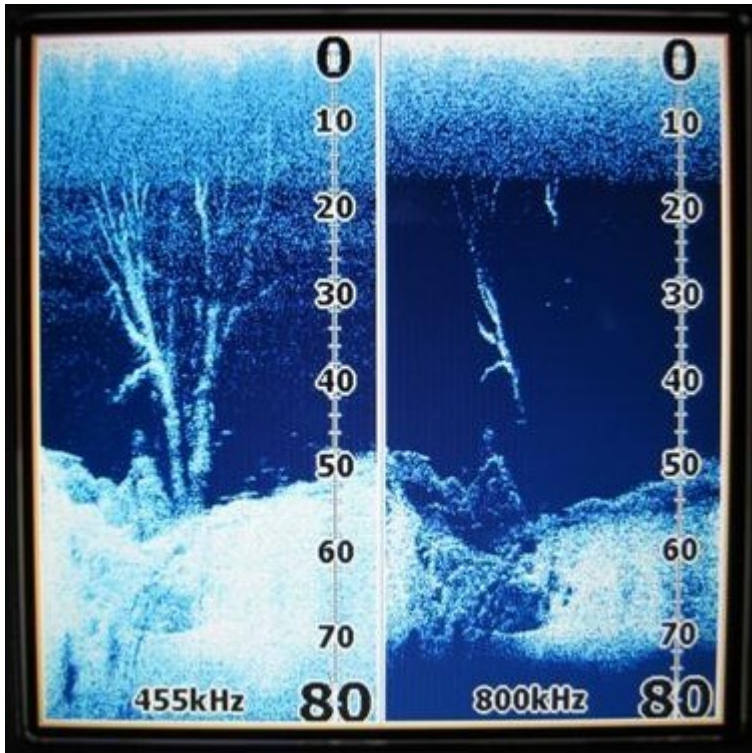


DSI: molemmilla 455 & 800kHz taajuuksilla pallo=piste on selkeästi havaittavissa.

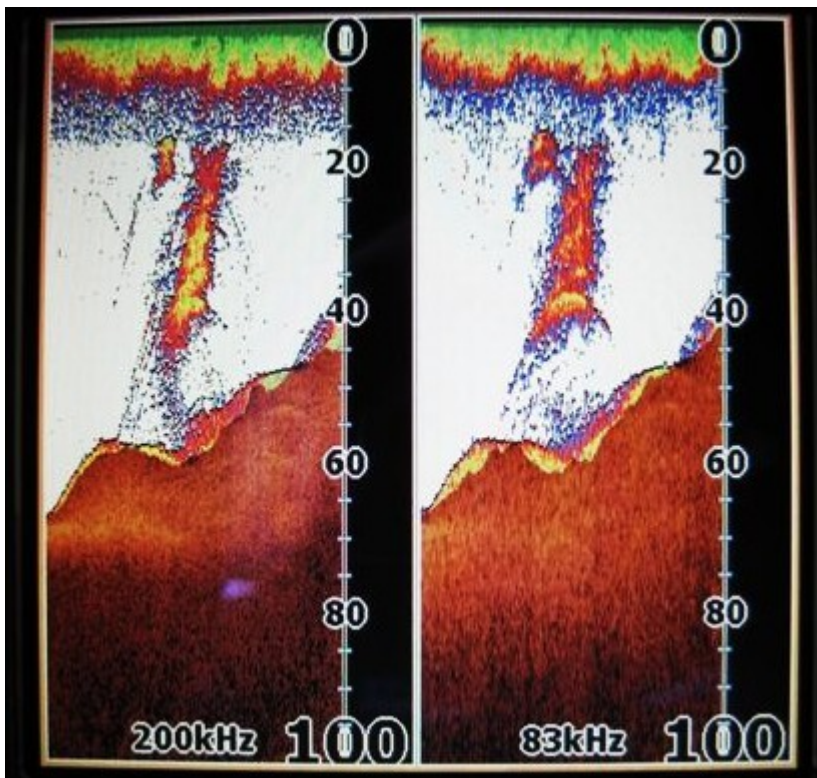


Tekojärven pohjassa oleva puu .

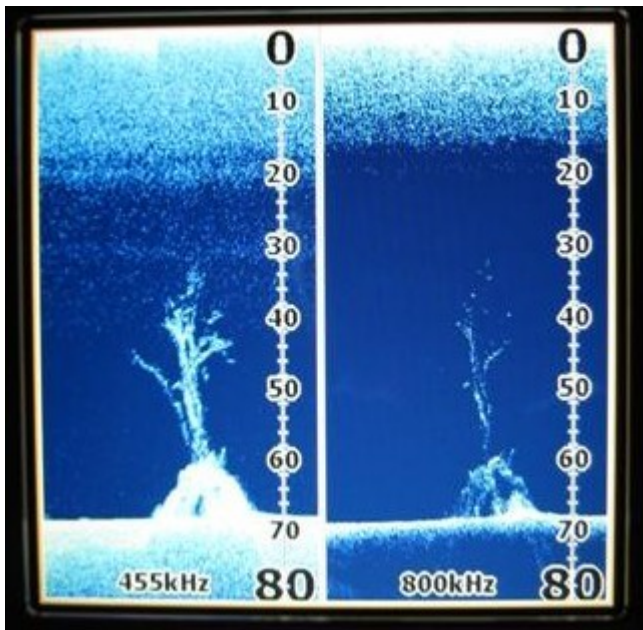
DSI:-



Sama puu normaali Elite-5, 200/83kHz:-



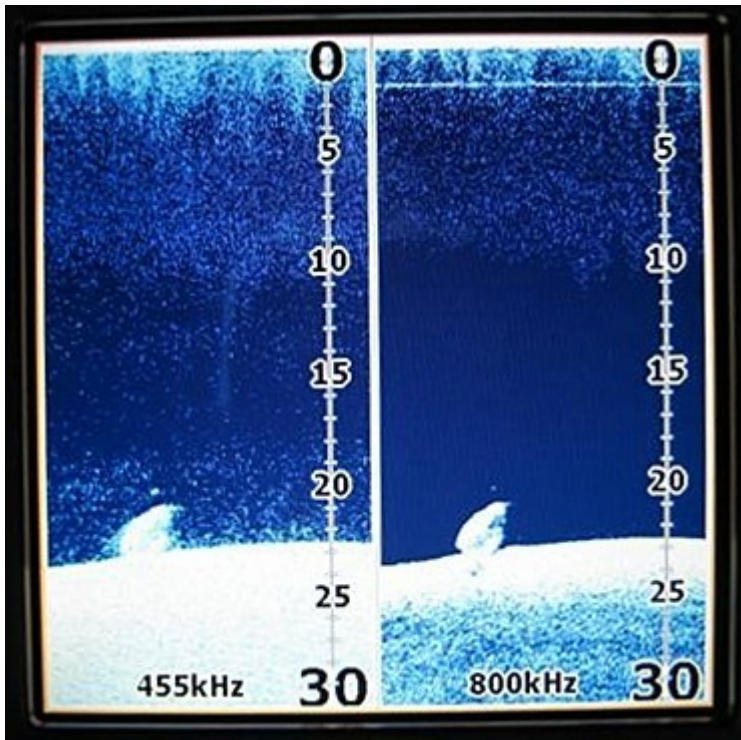
Toinen puu syvämmässä vedessä (veden syvyys metreinä noin 21m):



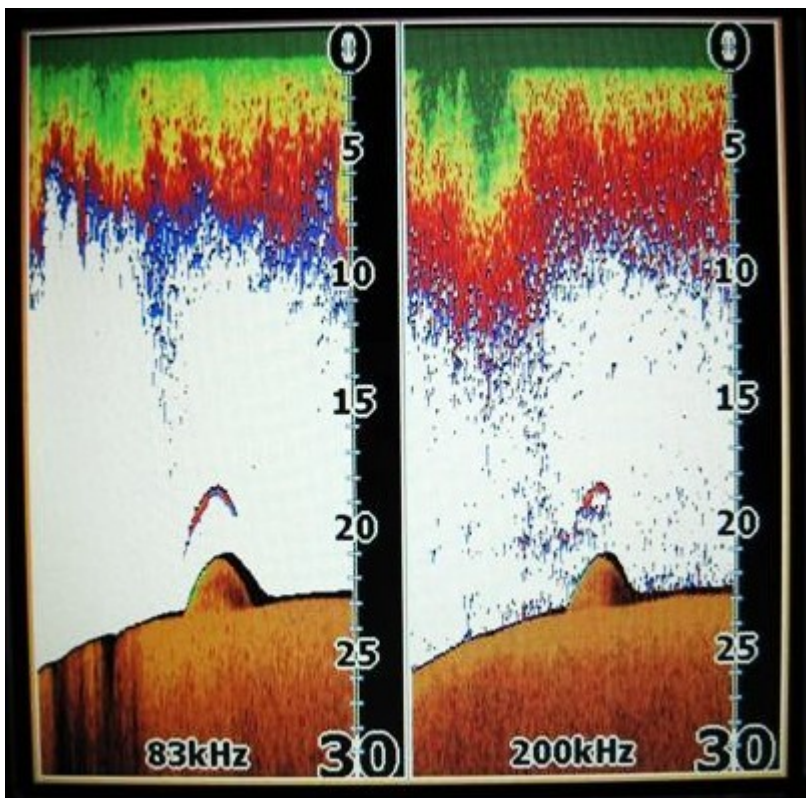
Karpeja:



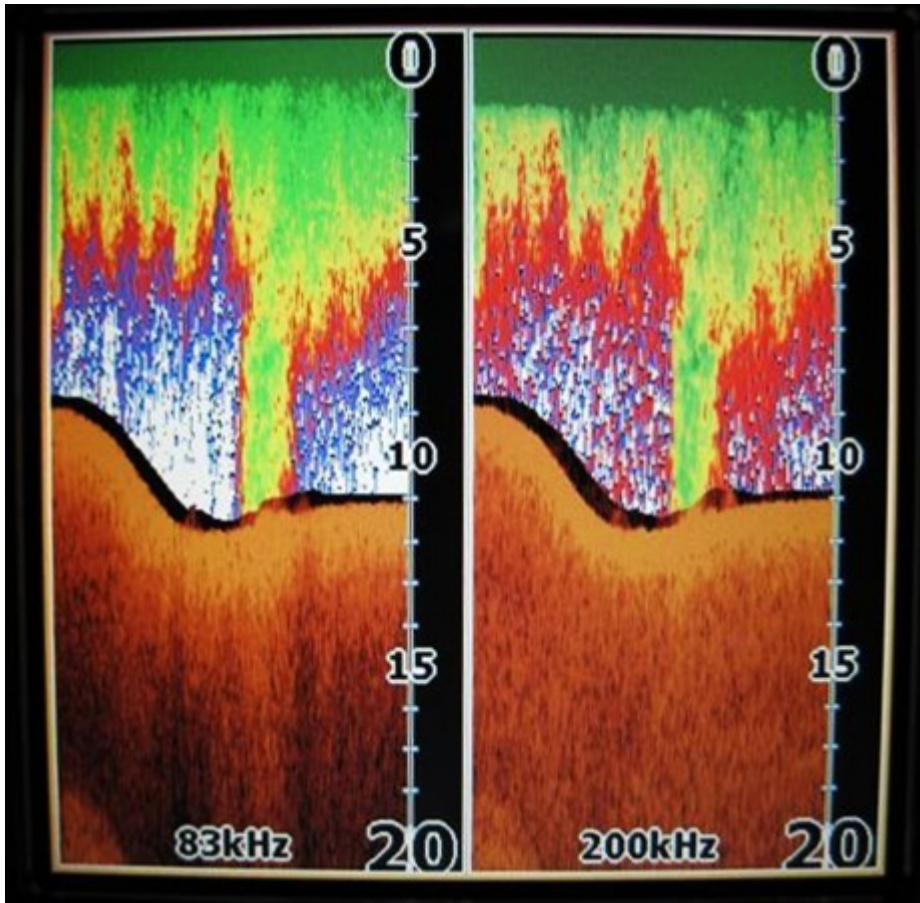
Bassi pohjassa olevan vanhan veneen hylyn yläpuolella:-



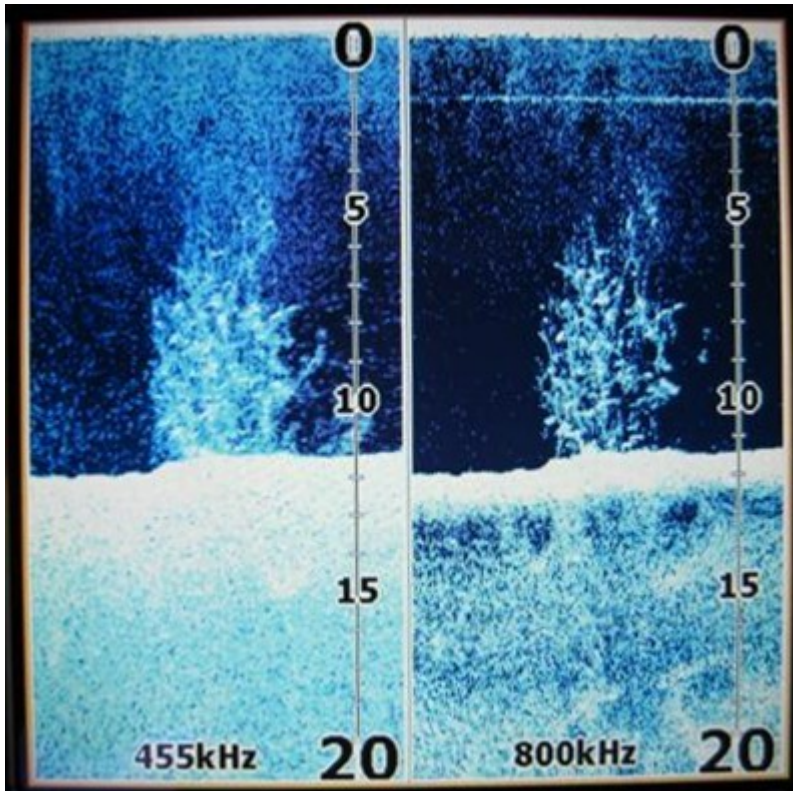
Sama Elite-5, 83/200kHz:-



Tekojärven pohjassa oleva risupuska, 83/200kHz:-



Sama pusikko, DSI:-



Lowrance Elite-5 & Elite-5 DSI:-



Loppupäätelmä:

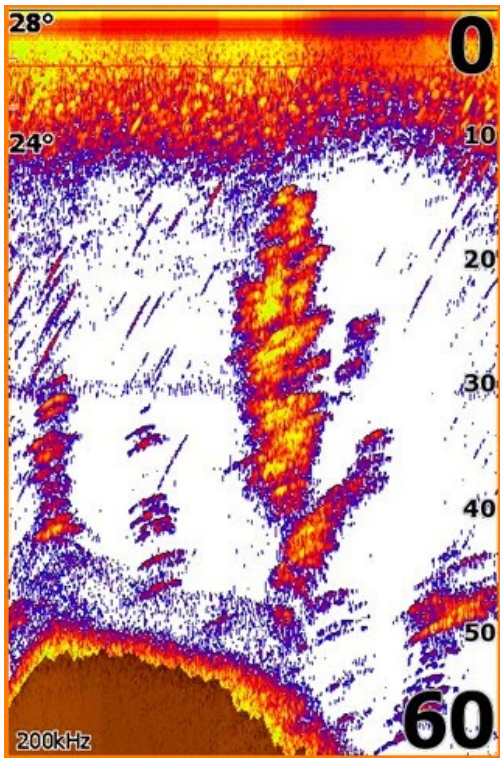
DSI on helppo asentaa, helppo käyttää ja sivujen vaihto eri näkymien välillä onnistuu nopeasti. Laitteessa voidaan käyttää myös jaetussa näytössä rinnakkain samanaikaisesti 455/800 kHz taajuuksia, jolloin kuvan tulkinta helpottuu entisestään. 800kHz:n taajuus antaa paremman erottelun kohteesta ja vastaavasti 455kHz:n taajuus laajemman pohjan peiton sekä toiminnan suuremmissa syvyyksissä ja näitä saatuja kuvia voit verrata samassa jaetussa ikkunassa.

Kohteiden erottelu DSI:n antamasta kuvasta on helppoa, myös yksittäiset kalat kohteiden ympärillä näkyvät selkeästi. DSI-laitteen tarjoama kuva antaa todenmukaisen kuvan niin pohjasta, kuin kaloistakin, joten mikäli kalaa ei veneen alla ole, sitä ei myöskään ruudulla näy. Kaikuluotainkuvan tulkinta ei enää perustu "arvailuun".

Testin perusteella normaalin kaikuluotaimen käytölle heittokalastuksessa ei enää ole perusteita ja DSI yksistään käytettynä tarjoaa sen mitä normaaliluotainkin ja 10 kertaa paremmin ja tarkemmin. Uistelukäytössä mikäli halutaan tarkastella takilankuulia, on normaali kaikuluotain siihen ainoa vaihtoehto johtuen keilan pyöreästä muodosta jonka peittoalueelle kuulat jäävät.

Lopuksi vielä kuva puusta HDS normaalikaiulla/MARK-5X Dsi

HDS



Mark-5X Dsi

