



Sissos.fi, Vision XLB –perhokelan kätisyydenvaihto-ohjeet

1. Löysää jarru



2. Irroita puolan kiinnitysmutteri



3. Ruuvaa ruuvi auki



4. Poista laakeripaketti



5. Ravista yksisuuntalaaketi ulos laakerikupista



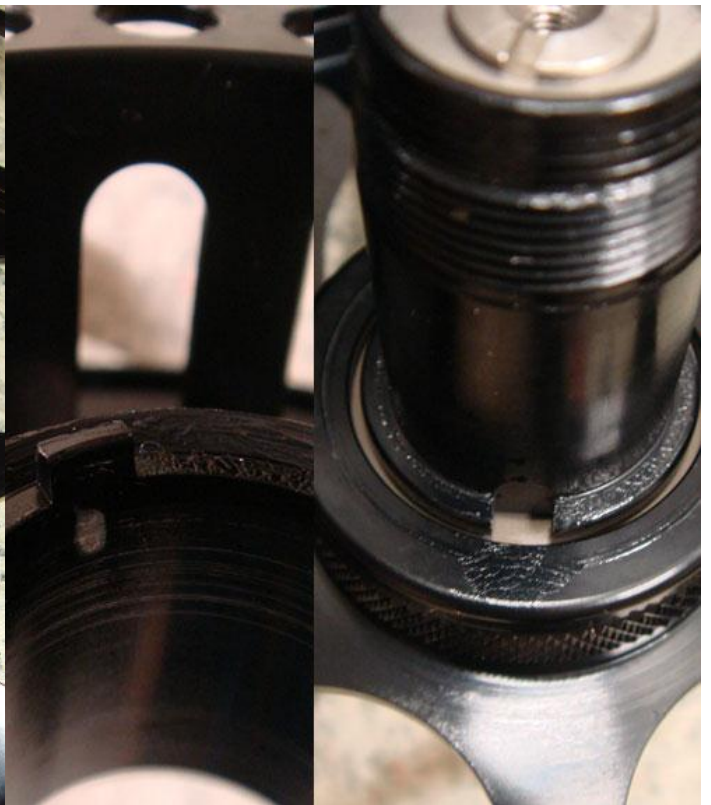
6. Laita laakeri toisin päin takaisin



7. Ruuvaa ruuvi takaisin



8. Puolaa takaisin asettaessa huomaa kolon oikea kohta



9. Lukitse puola kiinni lukitusmutterilla



Epäselvissä tapauksissa voit myös ottaa yhteyttä/pyytää lisäneuvoja.

Joonas Oksanen, tuoteryhmävastaava

perhokalatus@sissos.fi

044-5155052