



EARMOR[®]

M20T PRO
ELECTRONIC BLUETOOTH
HEARING PROTECTION EARBUDS

Onnittelut ja kiitos, että valitsit EARMOR®-kuulonsuojaimet!

EARMOR®-kuulonsuojaimet on suunniteltu suojaamaan käyttäjää haitalliselta melulta.

EARMOR® W20T Pro -kuulokkeet voivat vaimentaa melua kuulon suojaamiseksi, vaimentaa yli 82 dB:n vaarallista melua sekä parantaa havainnointia ja viestintää. Nappikuulokkeet ovat mukavimmat ja kevyemmät käyttää, ja laitteessa on runsas akunkestävyys.

Tuote ja varusteet



Nappikuulokkeet



Latauskotelo



Korvatulpat S/M/L



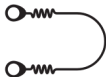
Korvatulpat S/M/L



Korvasovitteen S/L



Tuulisuojat



Retentionauha

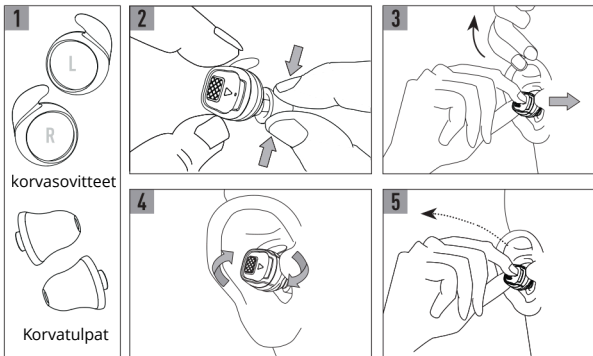


USB-C johto

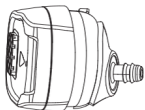
Sovitusohjeet

1. Valitse korvakäytävääsi sopiva korvatulppakoko.
2. Varmista että kuulokkeet ovat puhtaat ja purista tulppaa hellästi kasaan.
3. Vetä korvalehteä varovasti ylöspään ja aseta nappikuulokkeet korvakäytävään.
4. Korvakäytävään asettamisen jälkeen pidä nappikuulokkeet korvissasi noin 30 sekuntia.
5. Tarkista, että korvatulppakoko on sopiva.

Koeta vetää nappikuulokkeita varovasti varmistaaksesi, että ne pysyvät kunnolla. Jos ne irtoavat helposti, toista yllä olevat vaiheet.



Asennusohjeet



Nappikuuloke



Korvasovite

Retentiohihna
(valinnainen)



Korvatulppa

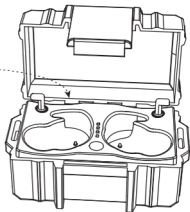
1. Jos käytät retentionauhaa, kiinnitä se korvatulpan varteen.
 2. Asenna korvatulpat paikoilleen.
 3. Varmista, että korvatulpat ovat kunnolla paikallaan
- Aseta sopiva korvasovite korvatulpan päälle oikeaan suuntaan. Varmista, että kiinnitysreikä on täysin linjassa kiinnitystapin kanssa.

Käyttöohjeet

Ensimmäinen käyttökerta



Aseta suojat latauskoteloonsa ennen ensimmäistä käyttöä aktivoiaksesi ne

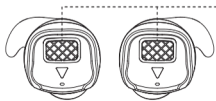
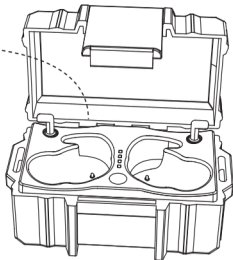


Virran kytkeminen ja Bluetooth-yhteys

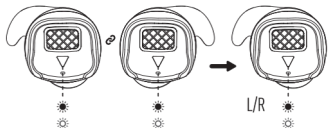


Nappikuulokkeet käynnistyvät automaattisesti, kun ne otetaan latauskotelosta

TAI



Paina molempien kuulokkeiden panikkeita 2 sekuntia



1. Laite siirtyy automaattisesti Bluetooth-tilaan käynnistyessä. Yhden nappikuulokkeen merkkivalo vilkkuu vuoroin punaisena ja sinisenä.
2. Laite näkyy laitteen Bluetooth-haussa nimellä: "ARMOR M20T Pro".
3. Kuulet äänimerkinnän, kun Bluetooth-yhteys on muodostettu.



punainen valo



sininen valo

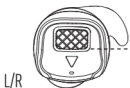
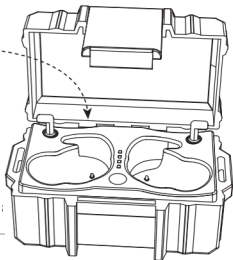
Virran katkaiseminen



Nappikuulokkeet sammuvat automaattisesti, kun ne asetetaan latauskoteloonsa

Kuulokkeet sammuvat 2h toimittomuuden jälkeen

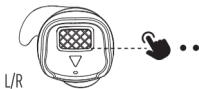
— TAI —



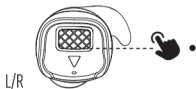
Paina jomman kumman kuulokkeen nappia 5 sekuntia

Kielen valinta

Ympäristökuuntelutila



Tuplaklikkaa jomman kumman kuulokkeen nappia kun bluetooth ei ole aktiivinen



Klikkaa jomman kumman kuulokkeen nappia

Musiikki ja puhelut

Vasen kuuloke



Oikea kuuloke



Tuplaklikkaa



Tuplaklikkaa

Triplaklikkaa



Triplaklikkaa

Tuplaklikkaa



Tuplaklikkaa

Paina 2 sekuntia

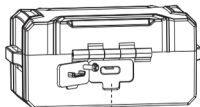
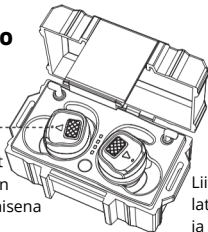


Paina 2 sekuntia

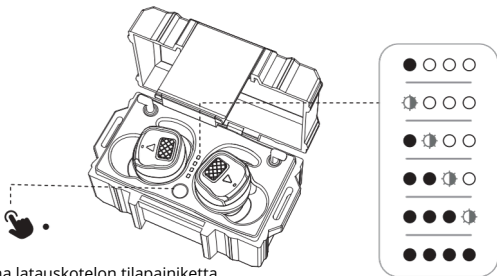
Latauskotelo



Aseta nappikuulokkeet koteloon. Kuulokkeiden merkkivalo palaa punaisena 10 sekuntia latauksen alkaessa.



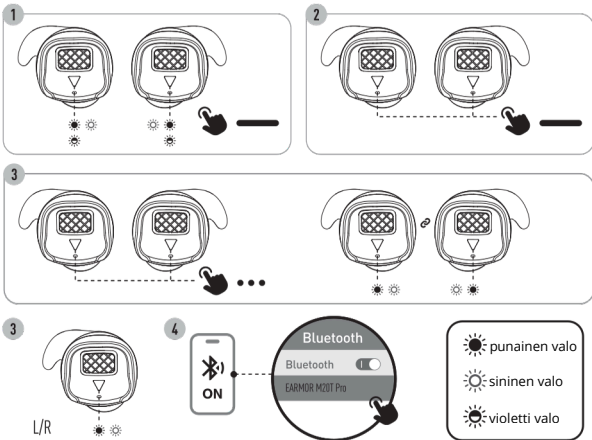
Liitä USB-C-kaapeli latauskotelon liitântään ja kytke virtalähteeseen.



Paina latauskotelon tilapainiketta tarkistaaksesi varaustason.

Merkkivalo	tila	tarkoittaa
● ○ ○ ○	1. valkoinen valo palaa	akku vähissä
⚙ ○ ○ ○	1. valkoinen valo vilkkuu	latautuu
● ⚙ ○ ○	1. valo päällä, 2. vilkkuu	
● ● ⚙ ○	1. ja 2. päällä, 3. vilkkuu	
● ● ● ⚙	1., 2. ja 3. päällä, 4. vilkkuu	
● ● ● ●	Kaikki valkoiset valot palavat	täynnä

Nollaaminen (Reset)



Jos nappikuulokkeet eivät toimi oikein, toimi seuraavasti:

1. Pidä vasenta ja oikeaa nappikuuloketta painettuna 10 sekuntia painettuna – kun punainen ja sininen merkkivalo vilkkuvat vuorotellen, violetti merkkivalo syttyy 3 sekunniksi.
2. Käynnistä nappikuulokkeet (paina vasenta ja oikeaa nappikuuloketta 2 sekuntia).
3. Kolmoisnapsauta vasenta ja oikeaa nappikuuloketta: toisen nappikuulokkeen merkkivalo vilkkuu punaisena ja sinisenä vuorotellen, toinen ei vilku.
4. Katso Bluetooth-yhteyden muodostaminen.

Tuotetiedot

Bluetooth-versio	v5.4
Akku - nappikuulokkeet	65 mAh x 2
Akku - latauskotelo	500 mAh
Mikrofoni	Omnidirektionaalinen
Kaiuttimen koko	10 mm
Paino	nappikuulokkeet - 7,9 g x 2 Latauskotelo - 66 g

Materiaali

Muovi

Tärkeät turvallisuus- ja käyttäjätiedot

Lue, ymmärrä ja noudata kaikkia turvallisuusohjeita ennen tuotteen käyttöä. Säilytä ohjeet myöhempää käyttöä varten.

Käyttäjän on varmistettava, että:

1. Nappikuulokkeet sovitetaan, säädetään ja huolletaan valmistajan ohjeiden mukaisesti.
2. Nappikuulokkeita käytetään jatkuvasti meluisissa ympäristöissä.
3. Nappikuulokkeet tarkastetaan säännöllisesti toimintakunnon varmistamiseksi.

Huomio: Jos yllä olevia suosituksia ei noudateta, nappikuulokkeiden tarjoama suoja voi heikentyä merkittävästi.

Säilytyslämpötila: -20°C – +40°C

Huomio: Älä säilytä kuulosuojainta tuulilasien takana tai yli +40°C

Hyväksynät

OPSMEN TECH CO., LTD. vakuuttaa, että PPE-tyypin kuuloke on EU-asetuksen (EU) 2016/425, asetuksen (EY) N:o 765/2008 ja muiden asiaankuuluvien direktiivien mukainen CE-merkinnän vaatimusten täyttämiseksi.

Sovellettava lainsäädäntö on määriteltävissä tarkastelemalla vaatimustenmukaisuusvakuutusta (DoC) osoitteessa:

<https://www.earmor.com/category/certificates/>

EARMOR® M20T Pro Attenuation data, American National Standards Institute specifications: ANSI S3.19-1974

TEST FREQ.(Hz)	125	250	500	1000	2000	3150	4000	6300	8000	NRR(dB)
MEANS	24.8	21.5	30.9	32.5	36.8	47.2	40.2	36.0	31.9	30
STD.DEV	0.5	0.6	0.1	0.5	0.6	0.0	1.2	1.3	0.9	



GUANGZHOU OPSMEN TECH CO., LTD.

Tel: +86 20 81179170 Fax: +86 20 81179171

Email: info@earmor.com / cs@earmor.com / cs@opsmen.com

Address: Room 601and 603, Building A, No.94 Liwan Road, Liwan District,
Guangzhou, Guangdong Province,China 510170

